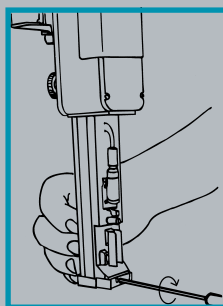
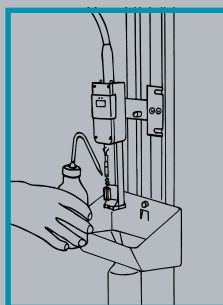


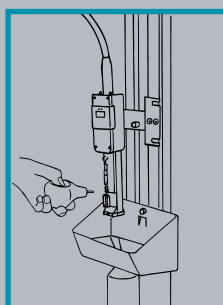
### Limpieza del cabezal



1 Parar el chorro.  
Posicionar el cabezal en su soporte de mantenimiento.



2 Cerrar el recuperador.

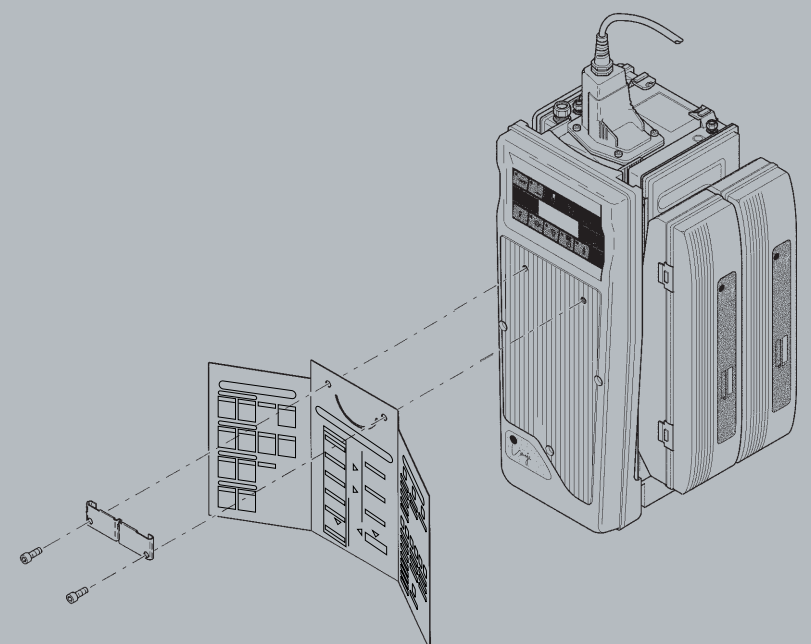


3 Limpiar los electrodos y el cañón con la solución de limpieza.

4 Secar cuidadosamente.

5 Abrir el recuperador.

Volver a poner el chorro en marcha.



Imaje S.A. - 9, rue Gaspard Monge - BP 110  
26501 Bourg-lès-Valence - France  
Tél. (33) 4 75 75 56 00 - Fax (33) 4 75 82 98 10  
<http://www.imaje.com>  
A DOVER COMPANY

A19749/B - Espagnol

### Poner en marcha la impresora

On/Off

Seleccionar un mensaje



Hacer una prueba de impresión



Visualizar un contador



Inicializar un contador



Anular un defecto



Intervenciones en el cabezal



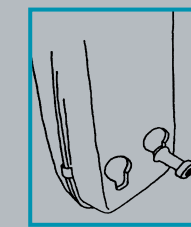
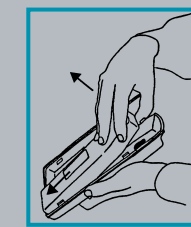
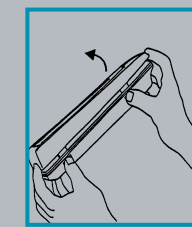
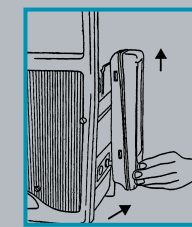
### Parar la impresora

On/Off Valid

La tecla **Exit** permite salir de un menú.

### CAMBIAR UN CARTUCHO

Quando los indicadores luminosos ó se encuentran encendidos en fijo.

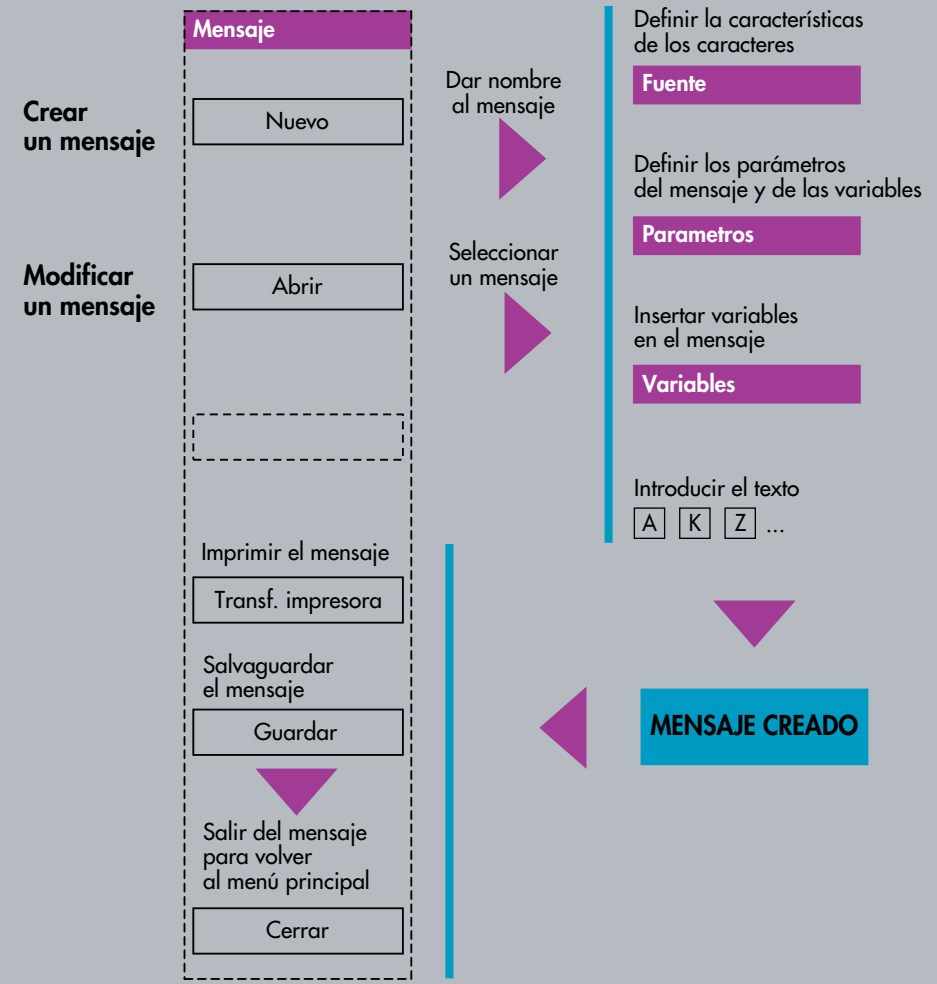


### Vista de conjunto de los menús del Terminal

PRODUCCION			
Impresora	Mensaje	Estado	mAnte.
Arranque impresora Paro impresora Arranque del chorro Paro del chorro Impresión manual	Seleccionar mensaje Guardar biblioteca Cargar biblioteca Visualizar/Inic.contadores		Mantenimiento de chorro Inhibición defectos Lista defectos Cambio fecha Version software
EDICION DE MENSAJES			
Mensaje	Fuente	Variables	Parametros
Nuevo Abrir Guardar gUardar como Transf. impresora Borrar Cerrar	selec. Fuente Selec. simbolos Dilatación Tabulación Codigo de barras	Contador Hora Fecha tabla fecha Auto. caDucidad Turno de trabajo Externa	Mensaje Contador caDucidad codigo Barras
PREPARACION IMPRESORA			
Inicialización	Opciones	codigos Acceso	
Mensaje Impresora Visualización Linea superior chorro	Opciones impresora Totaliz., tiempo oper		
EDICION DE SIMBOLOS			
Simbolo	Tamaño		
Nuevo Abrir Guardar gUardar como Borrar Cerrar	Tamaño simbolo		

### Crear o modificar un mensaje

Con el Terminal - En el menú EDICION DE MENSAJES



### Vista de conjunto del Interface Operador

